

مرچ کی منافع بخش اور معیاری پیداوار کیلئے

کراپ مینجمنٹ پروگرام



کی کورائنڈسٹریز لمیٹڈ۔ ایگری سائنسز

63-مرنگ روڈ، لاہور۔ ہیلپ لائن: 0800-73337



مرچ

پاکستان میں یہ فصل تقریباً 150,000 ایکڑ رقبہ پر کاشت ہوتی ہے۔ اس میں سے 73 فیصد صوبہ سندھ میں کاشت ہوتی ہے جہاں میر پور خاص 44 فیصد رقبہ کے ساتھ سرفہرست ہے۔ اس کے علاوہ 21 فیصد رقبہ پنجاب میں ملتان، بہاولپور اور فیصل آباد میں اور بقیہ بلوچستان میں کاشت ہوتا ہے۔ پاکستان میں مرچ کی پیداوار تقریباً 144,000 ہزار ٹن ہے۔ مرچ کی ایکسپورٹ میں پاکستان کا تقریباً 8 فیصد حصہ ہے پاکستان مرچ کی کل پیداوار کے لحاظ سے چھٹے نمبر پر ہے جو کہ دنیا کے مقابلے میں کافی کم ہے پیداوار میں کمی کی بنیادی وجوہات میں کھادوں کا غیر متوازن استعمال، کیڑوں اور بیماریوں کا بروقت تدارک اور جڑی بوٹیوں کی تلفی شامل ہیں۔ کاشتکار حضرات کمی کورنڈسٹریز کے زرعی ماہرین کی اس کتابچہ میں دی گئی سفارشات پر عمل کر کے مرچ کی منافع بخش اور معیاری پیداوار حاصل کر سکتے ہیں۔

لکی کورنڈسٹریز کی سفارش کردہ اقسام



509F1-ایڈونٹا

- ✦ ایکسپورٹرز کی اولین پسند
- ✦ بھرپور پیداواری صلاحیت کا حامل اگیتا ہبیرڈنچ
- ✦ گہرے سبز رنگ کا خوشنما یکساں سائز پھل
- ✦ دوسری اقسام کی نسبت ذائقے میں زیادہ تیکھی مرچ



HP-5018F1

- ✦ پھل جلد تیار کرنے کی بھرپور صلاحیت
- ✦ پھل گچھوں میں لگنے کی بھرپور صلاحیت
- ✦ لمبے عرصے تک پھل دینے کی بھرپور صلاحیت
- ✦ مضبوط پودا زیادہ بغلی شاخیں نکالنے کی بھرپور صلاحیت



متوازن خوراک کی اجزاء کی فراہمی

مرچ کی فی ایکڑ پیداوار میں کمی کی بڑی وجوہات میں کھادوں کا غیر متوازن استعمال ہے، پاکستان کی زیادہ تر زمینیں اساسی نوعیت کی ہیں جس کی وجہ سے خوراک کی اجزاء کی دستیابی متاثر ہوتی ہے اور پیداوار پر منفی اثر پڑتا ہے۔ کاشتکار غذائی اجزاء کی مرحلہ وار مینجمنٹ کے مندرجہ ذیل پروگرام پر عمل کر کے بھرپور فائدہ اٹھا سکتے ہیں۔



فرٹی ہیوما

- ✖ فرٹی ہیوما کا استعمال زمین کو نرم اور بھر بھرا کرتا ہے جس سے پودے کا اگاؤ بہتر ہوتا ہے
- ✖ فرٹی ہیوما زمین کے کیمیائی تعامل (pH) کو معتدل کرنے میں مدد دیتا ہے
- ✖ فرٹی ہیوما زمین میں نمی برقرار رکھنے کی صلاحیت کو بڑھاتا ہے جس سے فصل پانی کی کمی کا شکار نہیں ہوتی
- ✖ فرٹی ہیوما زمین میں نامیاتی مادے کی کمی کو پورا کرتا ہے جس سے زمین کی زرخیزی میں اضافہ ہوتا ہے

سفارشات برائے استعمال

مقدار استعمال	وقت استعمال
8 کلوگرام فی ایکڑ	دوسری کھادوں کے ساتھ ملا کر



زنگرین

- ✖ زنگرین دانے دار ہونے کی وجہ سے چھٹہ کرنے میں انتہائی آسان ہے
- ✖ زنگرین پانی میں آسانی سے حل پذیر ہونے کی خاصیت کی وجہ سے فصل کو فوری دستیاب ہو جاتا ہے
- ✖ زنگرین کے استعمال سے پھل کے سائز اور وزن میں اضافہ ہوتا ہے
- ✖ زنگرین میں موجود زنک سلفیٹ فصلوں کی ضرورت کے مطابق پوری مقدار میں موجود ہے

سفارشات برائے استعمال

مقدار استعمال	وقت استعمال
3 کلوگرام فی ایکڑ	پھول آنے سے پہلے چھٹہ کریں



متوازن خوراکی اجزاء کی فراہمی



فرٹی میکرو

- ✂ فرٹی میکرو 100 فیصد پانی میں حل پذیر ہے
- ✂ فرٹی میکرو میں پتوں کے ذریعے باآسانی جذب ہونے کی صلاحیت موجود ہے
- ✂ فرٹی میکرو نقصان دہ مرکبات (سوڈیم کلورائیڈ) کے اجزاء سے پاک ہے
- ✂ فرٹی میکرو میں موجود فاسفورس پودے میں توانائی کی ترسیل میں اہم کردار ادا کرتا ہے
- ✂ فرٹی میکرو میں موجود پوناش پودوں میں پانی کے اخراج اور نمی کو کنٹرول کرتا ہے اور پانی کی کمی کے خلاف قوتِ مدافعت پیدا کرتا ہے

سفارشات برائے استعمال

مقدار استعمال	وقت استعمال
2 کلوگرام (100 لیٹر پانی میں)	پہلا اسپرے پھول آنے سے پہلے کریں 20 سے 30 دن کے وقفے سے دوسرا اور تیسرا اسپرے کریں



فرٹی کے 50

- ✂ فرٹی کے 50 پانی میں حل پذیر رکھا ہے جس میں پوناش کے علاوہ سلفر کی اضافی مقدار بھی موجود ہے جو پودے کی افزائش، طاقت اور پیداوار کے لئے ضروری ہے
- ✂ فرٹی کے 50 پتوں میں ضیائی تالیف (Photosynthesis) کے عمل سے بننے والی خوراک کو پودے کے دوسرے حصوں تک پہنچانے میں مددگار ثابت ہوتا ہے
- ✂ فرٹی کے 50 نقصان دہ نمکیات مثلاً کلورائیڈ سے مکمل پاک ہے لہذا اس کے استعمال سے فصل یا زمین پر کوئی بُرا اثر نہیں ہوتا
- ✂ فرٹی کے 50 کے استعمال سے فصل کی پیداواری کوالٹی اور وزن میں بھی اضافہ ہوتا ہے

سفارشات برائے استعمال

مقدار استعمال	وقت استعمال
2 کلوگرام	پھل بننے کے بعد اسپرے کریں اور 15 دن کے وقفے سے دُہرائیں



جڑی بوٹیاں اور ان کا تدارک

میٹولاگوڈ

میٹولاگوڈ جڑی بوٹیوں کی نئی کونپلوں، تنوں اور جڑوں کے ذریعے جذب ہو کر اثر انداز ہوتا ہے جس سے جڑی بوٹیاں اُگنے سے پہلے، اُگنے کے وقت یا اُگنے کے فوراً بعد تلف ہو جاتی ہیں۔

نمایاں خصوصیات

- ڈیلا، اٹسٹ، سوانکی اور دیگر جڑی بوٹیوں کا اُگنے سے پہلے خاتمہ
- فصل کو خوراک کی اجزاء کی بھرپور فراہمی سے پیداوار میں اضافہ
- جڑی بوٹیوں پر لمبے عرصے کا کنٹرول
- گوڈی چوکی کی پریشانی سے نجات

سفارشات برائے استعمال

مقدار فی ایکڑ	زمین کی حالت
500 ملی لیٹر	ہلکی میرا، درمیانی میرا
600 ملی لیٹر	بھاری میرا اور ریتیلی زمین
800 ملی لیٹر	چکنی زمین



پینڈینٹ

پینڈینٹ جڑی بوٹیوں میں خلیوں کی تقسیم کو روکتا ہے جس کی وجہ سے جڑی بوٹیوں کا مکمل طور پر خاتمہ ہو جاتا ہے۔

نمایاں خصوصیات

- پینڈینٹ ایک وسیع الاثر زہر ہے جو چوڑے پتے اور گھاس نما خاندان کی جڑی بوٹیوں کا خاتمہ کرتا ہے
- پینڈینٹ بیجائی کے ہر قسم کے طریقے میں استعمال کیا جاسکتا ہے
- پینڈینٹ فصل اور زمین کیلئے نسبتاً محفوظ
- پینڈینٹ دوسرے جڑی بوٹی مارزہروں کے ساتھ ملا کر بھی استعمال کیا جاسکتا ہے

سفارشات برائے استعمال

مقدار فی ایکڑ	جڑی بوٹی
1 تا 1 1/2 لیٹر فی ایکڑ	اٹسٹ، ہاتھو، کرنڈ، چولائی، کلغا، بلی بوٹی، سوانکی گھاس

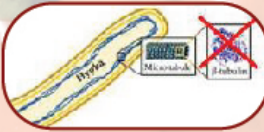
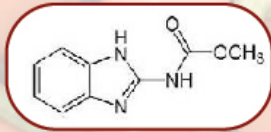


بیماریاں اور ان کا تدارک

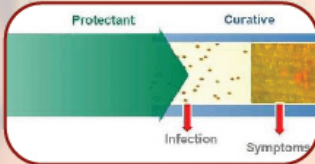
بیماریوں پر تگڑاوار۔۔۔ شتکار سے کسان خوشحال

شتکار کا طریقہ اثر

شتکار ایک وسیع دائرہ عمل والا سرائیت پذیر پھپھوندی کش زہر ہے جو حفاظتی اور معالجاتی طریقہ اثر سے پتوں کے ذریعے جذب ہو کر بیماریوں کے خلاف تحفظ فراہم کرتا ہے۔ شتکار پھپھوندی اجسام میں داخل ہو کر خلیوں کی تقسیم کے عمل کو روک دیتا ہے جس سے بیماریوں کا مکمل خاتمہ ہو جاتا ہے۔



نمایاں خصوصیات



شتکار وسیع دائرہ اثر والا پھپھوندی کش زہر ہے

شتکار حفاظتی اور معالجاتی دونوں مقاصد کیلئے یکساں موزوں ہے

شتکار پتوں اور جڑوں کے ذریعے سرائیت پذیر ہو کر بیماریوں کی موثر روک تھام کرتا ہے

شتکار کی منفرد امپورٹڈ ایس سی فامورلیشن کے باریک ذرات پتوں پر ہموار سطح بنالیتے ہیں

جس سے بیماریوں پر لمبے عرصے کا کنٹرول ملتا ہے

شتکار کے استعمال کے بعد پودے کے تمام حصوں پر موجود بیماریوں کا مکمل خاتمہ

شتکار کے استعمال سے فصلیں سرسبز و شاداب کو الٹی پیداوار

سفارشات برائے استعمال

بیماری	مقدار برائے فی ایکڑ	وقت استعمال
سفونی پھپھوندی	100 ملی لیٹر فی 100 لیٹر پانی میں	بیماری نمودار ہوتے ہی اسپرے کریں



بیماریاں اور ان کا تدارک

سلفوم کا طریقہ اثر

سلفوم ایک کمسی اثر رکھنے والا پھپھوندی کش زہر ہے سبزیوں، پھلوں، باغات اور دیگر فصلات میں موجود مختلف بیماریوں کو کنٹرول کرتا ہے۔ یہ فوراً پانی میں حل پذیر ہو کر یکساں محلول بناتا ہے۔ بہترین نتائج کیلئے سلفوم کو بیماری کی علامات نمودار ہونے سے پہلے استعمال کریں۔



نمایاں خصوصیات

- سلفوم ایک موثر وسیع الاثر پھپھوندی کش زہر ہے
- سلفوم منفرد فارمولیشن کی بدولت نتائج بھی بہتر
- سلفوم کی پودوں پر چپکنے کی صلاحیت کی وجہ سے بارش میں اس کا اثر زائل نہیں ہوتا
- سلفوم پودوں میں سلفر کی کمی کو پورا کرنے میں بھی مددگار ہوتا ہے
- سلفوم زمینی اصلاح کار کے طور پر بھی کام کرتا ہے

سفارشات برائے استعمال

مقدار فی ایکڑ	بیماری
600-500 گرام فی 100 لیٹر پانی میں	سفونی پھپھوند

میکسل

میکسل دو پھپھوندی کش زہروں پر مشتمل منفرد کیمیا ہے۔ میکسل پودے کی سطح پر تہہ بنا کر پھپھوندی کے نظام تنفس کو متاثر کرتا ہے جس سے پھپھوندی کے سپورز کا اگاؤ رک جاتا ہے اور سرائیت پذیری کی وجہ سے پھپھوندی کی بڑھوتری اور افزائش نسل رکنے سے بیماریوں کا پھیلاؤ ناممکن ہو جاتا ہے۔



نمایاں خصوصیات

- حفاظتی اور معالجاتی اثر سے بیماریوں کا مکمل خاتمہ
- پتوں اور جڑوں سے جذب ہونے کی صلاحیت کی وجہ سے فصل بیماریوں سے محفوظ
- سرائیت پذیری کی وجہ سے بیماریوں کے پھیلاؤ کی روک تھام
- فصل سرسبز و شاداب

سفارشات برائے استعمال

وقت استعمال	مقدار برائے فی ایکڑ	بیماری
بیماری نمودار ہوتے ہی اسپرے کریں	250-200 گرام فی 100 لیٹر پانی 500 گرام	نوخیز پودوں کا مر جھاؤ / کالراٹ جڑ کا گلاؤ



کیڑے اور ان کا تدارک

ڈیکوڈ کا طریقہ اثر

ڈیکوڈ کیڑوں کی جلد کو چھونے سے بھی فوراً اپنا اثر کرتا ہے اور رس چوسنے والے کیڑوں اور سنڈیوں میں بننے والی توانائی کو روک کر پھوں کو کمزور کر کے کیڑوں کی ہلاکت کا باعث بنتا ہے۔

نمایاں خصوصیات

- لمسی اور شمسی طریقہ اثر کی وجہ سے کیڑوں کا یقینی خاتمہ
- کیڑوں پر فوری اثر۔ فصل کا نقصان بند
- آئی پی ایم اور آئی آر ایم پروگرام کیلئے موزوں ترین
- پتوں کے ذریعے آ پار جذب ہونے کی صلاحیت کی وجہ سے نیچے چھپے ہوئے کیڑوں پر بہترین کنٹرول

سفارشات برائے استعمال

کیڑا

مقدار فی ایکڑ

تھرپس، جوئیں

225 ملی لیٹر



اولالا

سفید مکھی اور تیلہ فصل کے ابتدائی مرحلے میں حملہ آور ہو کر پتوں سے رس چوسنا شروع کر دیتے ہیں جس سے فصل کمزور ہو جاتی ہے اور پودے کی بڑھوتری رک جاتی ہے۔ سفید مکھی فصل پر وائرس کے پھیلاؤ کا سبب بھی بنتی ہے۔ حملہ شدہ پودوں سے غیر معیاری اور کم پیداوار حاصل ہوتی ہے۔

نمایاں خصوصیات

- ایک ہی اسپرے سے سفید مکھی اور تیلہ کا خاتمہ
- منفرد ڈی ایف فارمولیشن، بارش کے بعد بھی اثر برقرار
- پتوں میں آ پار جذب ہونے کی صلاحیت
- دو سے تین ہفتوں کا کنٹرول یعنی بار بار اسپرے کرنے سے نجات
- پودوں میں فوری سرایت پذیری
- دوست کیڑوں کیلئے نسبتاً بے ضرر

سفارشات برائے استعمال

کیڑا

مقدار فی ایکڑ

سفید مکھی، ایفڈ

80-56 گرام



کیڑے اور ان کا تدارک

ایماڈوکس کا طریقہ اثر

ایماڈوکس دور حاضر کا منفرد پراڈکٹ ہے جو کہ لشکری اور امریکن سنڈی پر بہترین کنٹرول فراہم کرتا ہے۔ ایماڈوکس کے اسپرے سے سنڈیاں فوراً مفلوج ہو کر نقصان پہنچانا بند کر دیتی ہیں اور چند ہی گھنٹوں میں ان کی موت واقع ہو جاتی ہے۔

نمایاں خصوصیات

جدید کیمسٹری پر مشتمل منفرد پراڈکٹ

پتے اور پھل کھانے والی سنڈیوں پر دریا کنٹرول

پتوں کے آر پار جذب ہونے کی صلاحیت۔ چھپے ہوئے کیڑوں پر بھرپور اثر

اسپرے کے چند گھنٹوں بعد بارش کے باوجود بہترین کنٹرول

سفارشات برائے استعمال

مقدار فی ایکڑ

کیڑا

120-60 ملی لیٹر

فروٹ بورر، لشکری سنڈی

ڈوم ٹریکس

ڈوم ٹریکس تھائیویوریا گروپ سے تعلق رکھنے والا موثر زہر ہے جو سفید مکھی اور دوسرے رس چوسنے والے کیڑوں پر شمسی یا نظام تنفس کے ذریعے داخل ہو کر اندرونی نظام پر اثر انداز ہوتا ہے۔ جس کی وجہ سے کیڑے سست پڑ جاتے ہیں اور رس چوسنا چھوڑ دیتے ہیں۔ چند دنوں کے بعد کیڑے مرنا شروع ہو جاتے ہیں۔

نمایاں خصوصیات

ڈوم ٹریکس ایک وسیع دائرہ عمل والا کیڑے مار زہر ہے

ڈوم ٹریکس اپنی سرایت پذیری کی بدولت پودوں کے تمام حصوں پر موجود کیڑوں کا خاتمہ کرتا ہے

ڈوم ٹریکس ایک موثر اور دریا کنٹرول فراہم کرنے والا بہترین کیمیا ہے

ڈوم ٹریکس سفید مکھی کی ان نسلوں پر بھی موثر ہے جو عام زہروں سے تلف نہیں ہوتیں

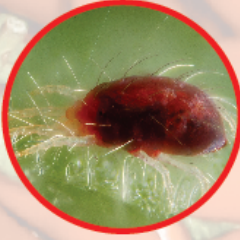
سفارشات برائے استعمال

مقدار فی ایکڑ

کیڑا

100 ملی لیٹر

سفید مکھی، ایفڈ، سست تیلہ، جوسیں



مرچ کی بہترین مینجمنٹ کیلئے لکی کورانڈسٹریز کی سفارشات

شرح استعمال فی ایکڑ	مسئلہ	حل	
8 کلوگرام فی ایکڑ	زمینی اصلاح کار	فرٹی ہیوما	خوراک اجزاء کی فراہمی
3 کلوگرام فی ایکڑ	زنک اور سلفر کی فراہمی	زنگرین	
2 کلوگرام (فی 100 لیٹر پانی میں)	ضروری خوراک اجزاء کی فراہمی	فرٹی میکرو 15-15-15	
2 کلوگرام فی ایکڑ	پوٹاش کی فراہمی	فرٹی کے 50	
500 ملی لیٹر	ہلکی میرا، درمیانی میرا	میٹولا گولڈ (ڈیلا، اٹ سٹ، سوائکی)	چڑی بوٹیوں کا تدارک
600 ملی لیٹر	بھاری میرا اور ریتلی زمین		
800 ملی لیٹر	چکنی زمین		
1 تا 1 1/2 لیٹر فی ایکڑ	اٹ سٹ، باتھو، کرنڈ، چولائی، کلفا، بلی بوٹی، سوائکی گھاس	پینڈینٹ	بجاریوں کا تدارک
100 ملی لیٹر فی 100 لیٹر پانی میں	سفونی پھپھوندی	شنتکار	
500-600 گرام فی 100 لیٹر پانی	سفونی پھپھوندی	سلفوم	
200-250 گرام فی 100 لیٹر پانی 500 گرام	نوخیز پودوں کا مرجھاؤ/ کالراٹ جڑ کا گلاؤ	میکسل	
225 ملی لیٹر	تھرپس/جوس	ڈیکوڈ	کیڑے اور ان کا تدارک
56-80 گرام فی ایکڑ	سفید مکھی/ایفڈ	اولالا	
60-120 ملی لیٹر	فروٹ بورر/شکری سنڈی	ایماڈوکس	
100 ملی لیٹر	سفید مکھی/ایفڈ/جوس	ڈوم ٹریکس	

