

Hamqadam

Community Welfare Programme



ICI PAKISTAN LTD.



ICI Pakistan Limited, Soda Ash Business Khewra



ICI PAKISTAN LTD.

A publication of the Corporate Communications
& Public Affairs Department

ICI Pakistan Limited
5 West Wharf PO Box 4731
Karachi 74000
Pakistan

T +92 21 111 100 200
T +92 21 3231 3717 - 22
F +92 21 3231 1739
E ccpa.pakistan@ici.com.pk

www.ici.com.pk



It's not just

CSR

It's our

Passion...

About ICI Pakistan Limited





ICI Pakistan Limited is a dynamic, growing Pakistan-based manufacturing and trading company that provides essential products for a diverse range of applications in almost every industry in Pakistan. Currently, the primary Businesses include Soda Ash, Polyester, Life Sciences and Chemicals & Agri Sciences. In addition, ICI Pakistan Limited has a growing footprint in the infant formula business in partnership with Morinaga Milk Industry Company Limited (Morinaga) of Japan, and Unibrands (Private) Limited (Unibrands).

A Company with a rich history, the existence of ICI Pakistan Limited pre-dates the formation of Pakistan itself. In December 2012, when Lucky Holdings Limited acquired the shareholding of ICI Omicron B.V., ICI Pakistan Limited became part of the Yunus Brothers Group (YBG), and a proudly national company. Established in 1962, YBG is one of the fastest-growing and most progressive Pakistani conglomerates with a wide portfolio of businesses including, but not limited to: cement, textiles, power generation and commodity trading.

ICI Pakistan Limited operates across Pakistan, with several key manufacturing facilities in Sindh, Punjab and KPK province, as well as extensive sales and distribution networks spread across the country. We remain focussed on our overarching promise, Cultivating Growth, in everything that we do, to continually create greater value for our customers, shareholders, partners and communities.

Through ICI Pakistan Foundation, which was set up as a Trust in 1991, the Company supports healthcare, education and other community welfare projects to positively impact the society.

Community Investments by ICI Pakistan Foundation

An important pillar of our Sustainability strategy

We maintain a strong focus on supporting and investing in communities around us. Our success is linked with their success, and we know that helping them develop today means we are shaping a sustainable future that will positively impact generations to come.

Under the umbrella of Hamqadam Programme, we embrace our corporate citizenship by our focussed community investment activities that are managed through the ICI Pakistan Foundation. The Foundation's philosophy focusses on four main areas: education, health, community and environment, while also supporting civic development through investment in community projects, disaster relief and rehabilitation activities.

These community investments support development agenda of the government and promote sustainable growth in the country. As an ethical business practice, it is about we can do and should do to give back to society.

As part of our volunteer programme "Pehchan", our employees use their time and skills to give back to the local community and establish their identity as a responsible citizen.



PKR 100 million+

committed to community investments over the past five years



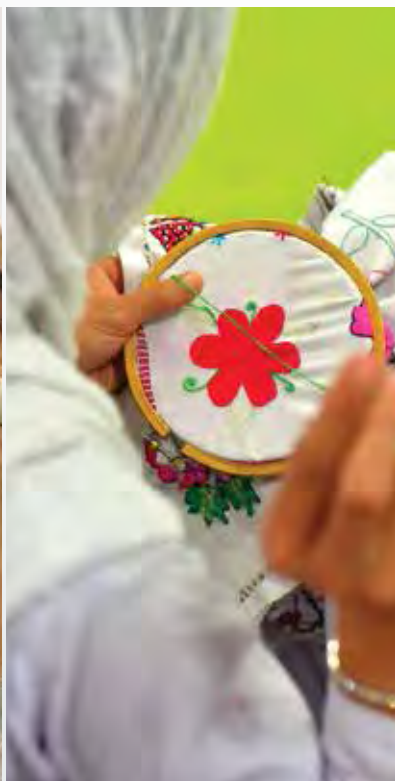
250,000+

community members benefit directly from our community programs each year



14 projects

were funded all across Pakistan under our community investment program in 2018



Our Focus Areas



علم و ہنر

Ilm-o-Hunar

Education and training are the foundation of prosperity



زندگی صحت کے ساتھ

Zindagi Sehat Kay Sath

Good health is at the heart of a good life



ہمقدم

Hamqadam

Lending a hand to people in need



صاف ماحول تازہ ہوا

Saaf Mahol – Taza Hawa

Our planet is our responsibility

Growing with Community

1948



Today



About Soda Ash Business

ICI Pakistan Limited's Soda Ash plant dates back to 1929, with the commercial production commencing in 1944. The Soda Ash Business has played a major role towards the socio-economic development of the area by providing employment opportunities to the local community, along with pioneering and implementing critical Corporate Social Responsibility (CSR) initiatives.

Over the years, the original plant capacity of 18,000 tonnes per annum has increased to 425,000 tonnes per annum, while another expansion of 75,000 tonnes per annum has recently been announced. After this expansion, the Soda Ash plant will become a state-of-the-art, half million tonnes manufacturing site. The Business diversified its product range in 1950 and 1995 with the installation of Dense Ash and Refined Sodium Bicarbonate (RSB) plants, respectively.

As the production capabilities have changed, so have the various markets and applications for Soda Ash. Today, Soda Ash consistently ranks as one of the top 10 inorganic chemicals produced in the world and is an essential raw material to a variety of industries, such as glass, paper and soaps.

The Company is committed to grow responsibly and remain the preferred supplier for its customers. It strives to maintain a competitive advantage through the relentless pursuit of manufacturing excellence and by delivering quality products through a world-class plant.

The company prides itself in complying with all the regulatory and legislative requirements, the National Environmental Quality Standards (NEQS) specified by the Environmental Protection Agency (EPA) and international Health & Safety standards.



PKR 12.5 billion+
have been invested since 2012
in the Soda Ash Plant



70%
of the country's requirement for
Soda Ash are met by
ICI Pakistan's Soda Ash plant



3500+
direct and indirect employment
opportunities are generated by
the Soda Ash Business



**Approximately
PKR 1.5 billion**
are contributed by the Soda Ash business
each year to the Government exchequer



Corporate Social Responsibility – Soda Ash Business



The Soda Ash Business, under the umbrella of the ICI Pakistan Foundation, has undertaken numerous community development projects, focusing on education, health care, the environment, the supply of potable water and social development in the area. These community development initiatives not only involve the surrounding communities but also engage key stakeholders in the local administration and regulatory bodies.

The plant is located in a remote rural area and the Company has been effectively contributing towards the socio-economic development by providing opportunities to the local community, as well as pioneering and implementing critical CSR initiatives.

Bringing healthcare closer to communities



همقدم

Hamqadam

Lending a hand to people in need



2850+
children, monitored
for immunisation
and nutrition

Hamqadam Community Clinic

In 2016, the Hamqadam Community Clinic was established in Khewra to meet the community's need of promoting improved maternal and child health.



16,000+
OPD cases



New
ultrasound
machine



200+
emergency trips



Awareness sessions for
1100+ pregnant women

Winnington Hospital

The Winnington Hospital, established in the ICI Estate at Soda Ash Plant Khewra, serves the local community by providing free weekly OPD facility. On an average, 300 patients are examined and treated every month, with poor patients being provided free medication. The hospital also conducts frequent immunisation for children of the community for all infectious diseases.



**20 bed
modern hospital**

Free eye camps

For more than 27 years, ICI Pakistan Limited's eye care programme, in collaboration with the Layton Rahmatullah Benevolent Trust (LRBT), has delivered primary eye care facilities to thousands of deserving and needy patients.



**300 free eye camps
organised**



153,000+*
OPDs



زندگی صحت کے ساتھ
Zindagi Sehat Kay Sath
Good health is at the heart of a good life



30,750+
refractions



17,400+
surgeries

*All figures are as of December 31, 2018

24 hours Potable Water Supply to Community



2 generator sets
donation with capacity to
pump **100,000+** litres
of clean water every day



Support to Hattar Water Scheme to
supply water to **13** villages with
700+ households of Pind Dadan Khan



زندگی صحت کے ساتھ
Zindagi Sehat Kay Sath
Good health is at the heart of a good life



22 taps and bowsers provide 216,000+ litres of clean drinking water every day



A brighter future
starts with education



علم و هنر

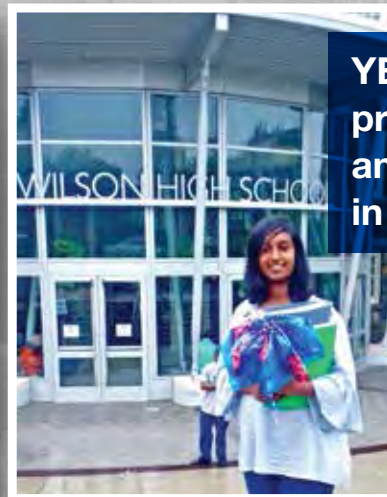
Ilim-o-Hunar
Education and training are the
foundation of prosperity



The Winnington School

The Winnington School, located inside ICI Pakistan Limited's Soda Ash Khewra estate, caters to the educational needs of local community, and children of the Company's employees, up to Grade 10.

**70% students
from community**



**YES Programme
provides local students
an opportunity to study
in the USA**



**90%+ students scored
A+ grade in Annual Matriculation
Exams over the last 5 years**

Empowering communities for inclusive growth



علم وحصن

Ilm-o-Hunar
Education and training are the
foundation of prosperity



Vocational Training – Ladies Welfare Centre (LWC)

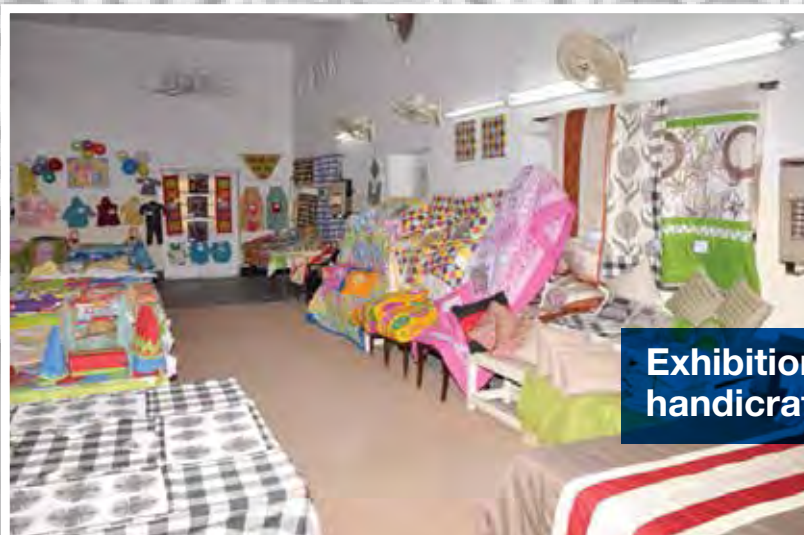
Established in 1973 to empower young women from the local community the ICI Pakistan Limited-funded and operated Ladies Welfare Centre continues to flourish with a new facility that was inaugurated in 2015.



Vocational training centre established since 46 years to empower young women



1300+ students graduated



Exhibition of handicrafts by LWC

Striving for a Clean and Green Pakistan



صاف ماحول تازہ ہوا
Saaf Mahol - Taza Hawa
Our planet is our responsibility



Project Green

To beautify dried lime beds, in 1992, Soda Ash Business initiated the tree plantation drive of Project Green, spread over an area of 41.30 acres and having around 300,000 thriving plants.



Flora and Fauna study by WWF in 2018



صاف ماحول تازہ ہوا
Saaf Mahol - Taza Hawa
Our planet is our responsibility



33%
improvement in
biodiversity
compared to 2003



2,113+ birds of
82 species



293+
species of plants

Disaster relief services

The Soda Ash Business was the only industry in the whole district of Jhelum to be formally recognised through an acknowledgement award by the district administration for its contribution towards flood relief efforts in 2014



60+
fires extinguished
in community



Soda Ash

4
DIESEL/FOAM BRANCH NOZZLE
نوزل - فوم/دیزل

**Flood relief
donation campaign**



Other Community Development Initiatives



Development of public Parks



Alkali Sports Ground for football, hockey, volleyball etc.



Other key initiatives include:

- Distribution of waste bins for local community to promote better health and hygiene practices.
- Development of local school infrastructure.
- Tree plantation campaign at local schools.
- Provision of green belt for Khewra main road.
- Flood relief services for IDP's.
- Thousands of apprenticeship opportunities for youth of local community

مقامی آبادی کیلئے دیگر ترقیاتی اقدامات



دو پارکوں کی تزئین نو



والدین کے گزارشے کردہ اپنے بچوں کو خوشحال کریں



الکلی اسپورٹس گراؤنڈ برائے
فٹ بال، ہاکی، والی بال وغیرہ

ہمارے دیگر قابل ذکر فلاحی اقدامات:

- مقامی آبادی میں ویسٹ بن (کوڑے ڈالوں) کی تقسیم تاکہ صحت اور صفائی کی بہتر سہولتوں میں اضافہ ہو۔
- مقامی اسکولوں کی تزئین نو اور ان میں سہولتوں کی فراہمی
- مقامی اسکولوں میں شجرکاری مہم
- کھیوڑہ مین روڈ کیلئے گرین بیلٹ
- وقتاً فوقتاً مشکل حالات میں مقامی انتظامیہ کے ساتھ مل کر مدد کی فراہمی۔
- ہزاروں کی تعداد میں مقامی آبادی کے نوجوانوں کی اپرنٹس شپ پروگرام کے تحت صلاحیتوں میں اضافہ۔

قدرتی آفات کے دوران امدادی کارروائیاں

سوڈا ایش برنس ضلع جہلم میں واحد ادارہ ہے جس کو ضلعی انتظامیہ نے سیلاب 2014 کے دوران امدادی سرگرمیوں میں بھرپور کردار ادا کرنے پر باقاعدہ سرکاری سطح پر سراہا اور ایوارڈ سے نوازا۔



60 سے زائد مقامی آبادی میں آگ بجھانے کے واقعات میں اہم کردار



Soda Ash

4
DIESEL/FOAM BRANCH NOZZLE
نوزلہ - فوم/ڈیزل

سیلاب کے دوران امدادی کارروائیاں





صاف ماحول تازہ ہوا
Saaf Mahol - Taza Hawa
Our planet is our responsibility

ڈبلیو ڈبلیو ایف پاکستان کی جانب سے فلورا اور فوناسٹڈی 2018



2003 کے مقابلے میں **33** فیصد
ماحولیاتی تبدیلیوں میں مثبت اضافہ



2,113+ سے زائد پرندے اور
82 اقسام



293+
سے زائد اقسام کے پودے

پروجیکٹ گرین

1992 میں سوڈا ایش برنس نے پروجیکٹ گرین کی مہم کا آغاز کیا۔ یہ علاقہ 141.30 ایکڑ پر محیط ہے جس پر تقریباً 300,000 درخت کامیابی سے لگ چکے ہیں۔

گزشتہ 3 سالوں میں 103,000 نئے پودوں کی آپاری 82 فیصد کامیابی سے ہمکنار



گزشتہ 3 سالوں میں 103,000 نئے پودوں کی آپاری 82 فیصد کامیابی سے ہمکنار





صاف ماحول تازہ ہوا
Saaf Mahol - Taza Hawa
Our planet is our responsibility

صاف اور سبز پاکستان کیلئے جہد مسلسل



دستکاری کی تربیت لیڈیز ویلفیئر سینٹر

1973 میں اس سینٹر کا قیام عمل میں آیا تاکہ مقامی آبادی کی خواتین اور لڑکیوں کی امور خانہ داری اور گھریلو دستکاری کے ہنر سکھائے جائیں۔
آئی سی آئی پاکستان لمیٹڈ کے زیر انتظام یہ سینٹر اب اپنی نئی عمارت میں منتقل ہو چکا ہے جس کا افتتاح 2015 میں کیا گیا۔



46 سال سے قائم دستکاری سینٹر
خواتین کیلئے فلاحی منصوبہ



1300+
سے زائد فارغ التحصیل خواتین و طالبات



فن دستکاری کے نمونوں کی نمائش



علم و ہنر

IIm-o-Hunar
Education and training are the
foundation of prosperity

با اختیار خواتین کا مقامی آبادی کی ترقی میں کردار



ونگٹن اسکول

ونگٹن اسکول ایک معیاری تعلیمی ادارہ ہے جو آئی سی آئی پاکستان لمیٹڈ کے سوڈ الیش پلانٹ کا حصہ ہے۔ اسکول مقامی آبادی اور کمپنی کے ملازمین کے بچوں کی تعلیمی ضروریات کو پورا کرتا ہے۔



70%
فیصد مقامی آبادی کے بچے



ایس پروگرام کے تحت مقامی بچوں کو امریکہ کے تعلیمی اداروں میں علم حاصل کرنے کے مواقع



گزشتہ 5 سال کے دوران 90% فیصد سے زائد بچوں کے میٹرک کے سالانہ امتحان میں A+ نتائج



علم و حنر

Ilim-o-Hunar
Education and training are the
foundation of prosperity

تعلیم روشن مستقبل کی ضمانت





زندگی صحت کے ساتھ

Zindagi Sehat Kay Sath
Good health is at the heart of a good life



22 پانی کے ٹکے اور براڈرز
216,000 لیٹرز سے زائد
صاف پینے کے پانی کی روزانہ فراہمی





2 جزیئر سٹیشن کا عطیہ

100,000

لیئرز سے زائد صاف پانی کی روزانہ فراہمی



حطارواٹر اسکیم میں تعاون 13 گاؤں اور

700 سے زائد پنڈادان خان کے گھروں کو پانی کی فراہمی۔



زندگی صحت کے ساتھ
Zindagi Sehat Kay Sath
Good health is at the heart of a good life



30,750

سے زائد نظر کے معائنے



17,400

سے زائد آنکھوں کے آپریشن اور لینس ڈالے گئے۔

*All figures are as of December 31, 2018

ونگلن ہسپتال

ونگلن ہسپتال آئی سی آئی پاکستان لمیٹڈ کے سوڈا ایش پلانٹ کا حصہ ہے جو کہ مقامی آبادی کو مفت او پی ڈی کی سہولت مہیا کرتا ہے ماہانہ اوسطاً 300 مریضوں کا معائنہ اور ان کا علاج مفت کیا جاتا ہے جبکہ نادار مریضوں کو مفت دوائیاں بھی دی جاتی ہیں۔ ہسپتال مقامی آبادی کے بچوں کیلئے متعدد بیماریوں سے تحفظ کی مہم بھی کثرت سے چلاتی ہے۔



20 بستروں کا جدید ہسپتال

مفت آئی کیپ

آئی سی آئی پاکستان لمیٹڈ کا آنکھوں کے تحفظ کا پروگرام گزشتہ 27 سال سے لیٹن رحمت اللہ بینیلنٹ ٹرسٹ (LRBT) زائدہ سے کھیوڑہ میں جاری ہے۔ اس منصوبے کے ذریعے ہزاروں مستحق اور نادار لوگ فائدہ اٹھا چکے ہیں۔



300 وال مفت آئی کیپ



* 153,000

سے زائد مریضوں کا معائنہ

ہمقدم کمیونٹی کلینک

ہمقدم کمیونٹی کلینک کھیوڑہ کا قیام 2016 میں ہوا۔ جس کا مقصد ماں اور بچے کی صحت کی بہتر دیکھ بھال ہے۔



16,000

سے زائید اپنی ڈیز۔



نئی الٹراساؤنڈ مشین



200+ مواعیوں سے زائید

ہنگامی حالت میں مریضوں کی منتقلی



حاملہ خواتین کو آگاہی اور مفت مشورے



ہمقدم
Hamqadam
Lending a hand to people in need

مقامی آبادی کیلئے صحت کی سہولتیں



2850

سے زائید بچوں کی
غذائیت اور صحت کے
حوالے سے دیکھ بھال



سوڈالیش برنس آئی سی آئی پاکستان فاؤنڈیشن کے تعاون سے کھیوڑہ، پنڈدادن خان اور قرب و جوار کے علاقوں میں سماجی بہبود کے کئی منصوبوں پر کام کر رہا ہے جن میں تعلیم، صحت، ماحول، صاف پانی کی فراہمی اور دیگر فلاجی اور سماجی منصوبے شامل ہیں۔ ان منصوبوں کی بدولت نہ صرف مقامی آبادی کو سہولتیں ملی ہیں بلکہ مقامی انتظامیہ کے ساتھ ساتھ اہم حکومتی اداروں نے بھی ان منصوبوں پر اپنے اطمینان کا اظہار کیا ہے۔

سوڈالیش کا پلانٹ ایک دور دراز علاقے میں قائم ہے اور کمپنی علاقے کی سماجی اور معاشی ترقی کے سلسلے میں مقامی آبادی کو بہترین مواقع کی فراہمی کے ساتھ ساتھ اپنے فلاجی و سماجی منصوبوں کے ذریعے بھرپور کردار ادا کر رہی ہے۔



سوڈالیش بزنس کے سماجی بہبود کے منصوبے

تعارف: سوڈالیش برنس



کمپنی نے سوڈالیش پلانٹ میں 2013 سے اب تک

12.5 بلین روپے

سے زیادہ کی سرمایہ کاری کی ہے



اس وقت ملک کی سوڈالیش کی

70%

ضروریات آئی سی آئی پاکستان لمیٹڈ کا سوڈالیش

پلانٹ پوری کر رہا ہے۔



سوڈالیش برنس اس وقت

3500

سے زیادہ براہ راست اور بالواسطہ ملازمت

کے مواقع فراہم کر رہا ہے۔



سوڈالیش برنس کی جانب سے حکومت کے خزانہ میں سالانہ تقریباً

1.5 بلین پاکستانی روپے

بطور ٹیکس جمع کرایا جاتا ہے۔

آئی سی آئی پاکستان لمیٹڈ سوڈالیش پلانٹ کا قیام 1929 میں ہو جب
1944 سے اس نے تجارتی پیمانے پر پیداوار شروع کر دی۔

وقت کے ساتھ ساتھ مختلف توسیعی منصوبوں کی بدولت اس کی ابتدائی پیداواری
گنجائش 18,000 ٹن سالانہ سے بڑھ کر 425,000 ٹن سالانہ ہو گئی۔ جبکہ
مزید 75,000 ٹن سالانہ توسیعی منصوبے کا حال ہی اعلان کیا گیا ہے۔ اس
توسیعی منصوبے کی تکمیل کے بعد جدید ٹیکنالوجی کے حامل سوڈالیش پلانٹ کی
پیداواری صلاحیت 5 لاکھ ٹن سالانہ ہو جائے گی۔ قبل از میں 1950 اور
پھر 1995 میں بالترتیب ڈینس ایش اور ریٹائنڈ سوڈیم بائی کاربونیٹ (آر آریس
بی) پلانٹس کی تنصیب سے اس کی پروڈکٹس رینج میں مزید اضافہ ہوا۔

جس طرح سوڈالیش کی مارکیٹ اور اس کے استعمال میں اضافہ ہوتا گیا اس طرح
پیداواری صلاحیت میں بھی اضافہ ہوتا گیا۔ آج پوری دنیا میں سوڈالیش کا شمار غیر
نامیاتی کیمیکلز کی 10 سب سے بڑی مقدار میں پیدا ہونے والی پروڈکٹس میں ہوتا
ہے۔ یہ پروڈکٹ شیشہ، کاغذ اور صابن سمیت کئی صنعتوں میں خام مال کے طور
پر استعمال ہوتی ہے۔

کمپنی اپنے کسٹمرز کی اولین ترجیح کے سٹانڈرڈز کی حیثیت قائم رکھنے کیلئے پرعزم ہے
اور اپنے ورلڈ کلاس پلانٹ کے ذریعہ اعلیٰ ترین مینوفیکچرنگ کے ساتھ معیاری
پروڈکٹس پیش کر کے اپنی مسابقتی حیثیت کو برقرار رکھنے میں کوشاں ہے۔

کمپنی کو اس بات پر فخر ہے کہ یہ تمام ضابطوں اور قانونی شرائط کے ساتھ ساتھ
انوائزمنٹ پروٹیکشن ایجنسی (EPA) کے قائم کردہ نیشنل انوائزمنٹ کوالٹی
اسٹینڈرڈز (NEQS) اور انٹرنیشنل ہیلتھ اینڈ سیفٹی اسٹینڈرڈز کی بھی مکمل پابندی
کرتی ہے۔ سوڈالیش کا پلانٹ ایک دور دراز دیہی علاقے میں قائم ہے اور کمپنی
موثر طور پر اس علاقے کی سماجی و معاشی ترقی میں حصہ لیتی ہے اور نہ صرف مقامی
کمیونٹی کو ملازمت کے مواقع پیش کرتی ہے بلکہ سماجی بہبود کے مختلف منصوبوں میں
بڑھ چڑھ کر حصہ لیتی ہے تاکہ ایک ذمہ دار کاروباری ادارہ ہونے کے تقاضوں
سے عہدہ براہ ہو سکے۔

1948

مشترکہ ترقی کا سفر



آج





علم و ہنر

Ilm-o-Hunar

Education and training are the foundation of prosperity



زندگی صحت کے ساتھ

Zindagi Sehat Kay Sath

Good health is at the heart of a good life



ہمقدم

Hamqadam

Lending a hand to people in need



صاف ماحول تازہ ہوا

Saaf Mahol – Taza Hawa

Our planet is our responsibility

کمپنی کی جانب سے سماجی بہبود کے منصوبوں میں آئی سی آئی پاکستان فاؤنڈیشن کی سرمایہ کاری

ہماری حکمت عملی کا ایک اہم ستون



گزشتہ پانچ سالوں کے دوران میں ہم نے سماجی بہبود کے منصوبوں میں

100 ملین روپے

سے زیادہ خرچ کئے ہیں۔

ہم اپنے اردگرد میں بسنے والی مقامی آبادی کی مدد اور ان کی بہتری کیلئے سماجی سرمایہ کاری پر بھرپور توجہ دیتے ہیں۔ ہماری کامیابی کارازان کی کامیابی ہے اور ہم جانتے ہیں کہ ان کی ترقی سے ہی مستقبل کے ماحول کی تشکیل ہوگی جس کا مثبت اثر لازمی طور پر آنے والی نسلوں پر پڑے گا۔



ہمارے سماجی بہبود پروگراموں کے ذریعہ ایک سال میں

250,000

سے زیادہ کمیونٹی ممبرز براہ راست مستفید ہوتے ہیں۔

ہم مقدم پروگرام کے تحت، ہم ایک ذمہ دار ادارہ ہونے کے طور پر سماجی بہبود کے منصوبوں پر مکمل توجہ رکھتے ہیں جس کا اہتمام آئی سی آئی پاکستان فاؤنڈیشن کے زیر اہتمام کیا جاتا ہے۔ فاؤنڈیشن کا فلسفہ چار بڑے شعبہ جات: تعلیم، صحت، کمیونٹی اور ماحولیات پر مشتمل ہے۔ اس کے علاوہ ہم کمیونٹی پروجیکٹس میں سرمایہ کاری، حادثات و آفات میں امدادی کاموں اور بحالی کی سرگرمیوں کے ذریعہ شہری ترقی اور بہتری کے عمل میں بھی باقاعدگی سے شرکت کرتے ہیں۔



2018 میں پاکستان بھر میں آئی سی آئی پاکستان فاؤنڈیشن نے سماجی بہبود کے

14 منصوبوں

کیلئے فنڈز فراہم کئے۔

سماجی منصوبوں میں سرمایہ کاری، حکومت کے ترقیاتی ایجنڈا میں مدد اور ملک میں مستحکم ترقی کے فروغ میں معاون ہوتی ہے۔ کاروباری اخلاقیات کا تقاضہ ہے کہ ہم معاشرے سے جو کچھ حاصل کرتے ہیں اس کو لوٹایا بھی جانا چاہیے۔

ہمارے والیونٹیری پروگرام "پہچان" کے تحت ہمارا اسٹاف اپنا وقت اور صلاحیتیں مقامی آبادی کی فلاح و بہبود کے منصوبوں پر بھی صرف کرتے ہیں جو کہ کمپنی اور ان کی شناخت بطور ایک ذمہ دار شہری ظاہر کرتی ہے۔



آئی سی آئی پاکستان لمیٹڈ پاکستان میں قائم ایک تیزی سے ترقی کرتی ہوئی مینوفیکچرنگ اور ٹریڈنگ کمپنی ہے جو پاکستان کی تقریباً تمام صنعتوں کو مختلف استعمال کی ضروری پروڈکٹس فراہم کرتی ہے۔ اس کے موجودہ کاروبار میں سوڈا الیش، پولیسٹر، لائف سائنسز، کیمیکلز اور ایگری سائنسز شامل ہیں۔ اس کے علاوہ آئی سی آئی پاکستان لمیٹڈ مورینا گالک انڈسٹری کمپنی لمیٹڈ (مورینا گالک) آف جاپان اور یونی برانڈز پرائیویٹ لمیٹڈ کے اشتراک سے انفیٹ فارمولا برنس میں بھی اپنے قدم جمارہی ہے۔

ایک مضبوط تاریخی پس منظر کے ساتھ، آئی سی آئی پاکستان لمیٹڈ کا قیام 1944 میں وجود میں آیا۔ 2012 میں جب لکی ہولڈنگز لمیٹڈ نے آئی سی آئی او میکرون بی وی کی شیئر ہولڈنگ خرید لی تو آئی سی آئی پاکستان لمیٹڈ یونس برادرز گروپ (YBG) کا حصہ اور ایک نیشنل کمپنی بن گئی جس پر اس کو فخر ہے۔ 1962 میں قائم ہونے والا یونس برادرز گروپ (وائی بی جی) ایک تیزی سے ترقی کرتی ہوئی پاکستانی کمپنی ہے جس کے وسیع پورٹ فولیو میں سیمنٹ، ٹیکسٹائل، پاور جنریشن اور کموڈٹی ٹریڈنگ وغیرہ شامل ہیں۔

آئی سی آئی پاکستان لمیٹڈ پورے پاکستان میں کام کر رہی ہے اور اس کے سندھ، پنجاب اور کے پی کے صوبوں میں کئی بنیادی مینوفیکچرنگ کی سہولتیں موجود ہیں جب کہ اس کا سیلز اور ڈسٹری بیوشن نیٹ ورک ملک بھر میں پھیلا ہوا ہے۔ ہمارا ہر عمل اور کام اپنے برانڈ پر اس ترقی کیلئے کوشاں (Cultivating Growth) کے تحت انجام دیا جاتا ہے تاکہ اپنے کسٹمرز، شیئر ہولڈرز، پارٹنرز اور کمیونٹی کیلئے اعلیٰ سے اعلیٰ اقدار کی کاوشیں جاری رکھیں۔

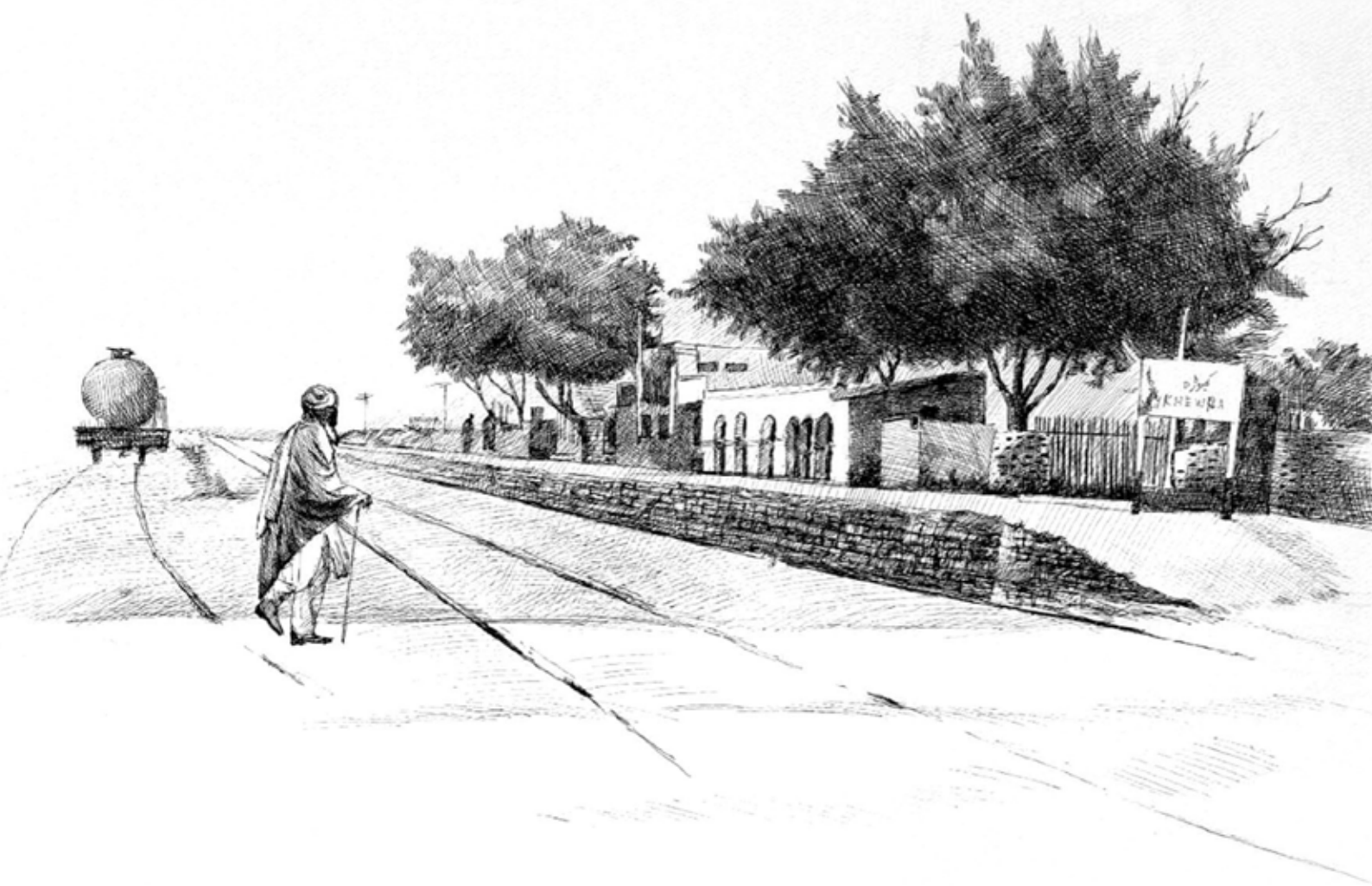


تعارف: آئی سی آئی پاکستان لمیٹڈ





یہ صرف
سماجی بہبود کے کام نہیں
بلکہ ہمارا
جنون ہے۔۔۔



ہم قدم

کیونٹی ویلفیئر پروگرام



ICI PAKISTAN LTD.



آئی سی آئی پاکستان لمیٹڈ، سوڈا ایلیٹ بزنس کھیوڑہ